

Unsere Donau – Unsere Zukunft



Illustration & Grafik: Barbara Leveli, Wien

**DANUBE
DAY** 2025

Dienstag, 17. Juni
schlossORTH Nationalpark-Zentrum

ICPDR IKSD

DANUBE
DAY

International Commission
for the Protection
of the Danube River
Internationale Kommission
zum Schutz der Donau


www.danubeday.at

Herzlich willkommen!

Der Danube Day rückt die Vielfalt und Einzigartigkeit der Donau ins Zentrum der öffentlichen Aufmerksamkeit. Die Donauschutzkommission ruft jährlich rund um den 29. Juni zu Aktivitäten in allen Donauländern auf. Auch in Österreich wird der Danube Day mit Fokus auf Kinder und Jugendliche gefeiert. Weitere Informationen unter www.danubeday.at

„Unsere Donau – Unsere Zukunft“ lautet das Motto des Danube Day 2025. Im SchlossORTH Nationalpark-Zentrum wartet am 17. Juni ein buntes Programm für Schulklassen der Region. An interaktiven Stationen auf dem Auerlebnisgelände Schlossinsel gilt es, das Wissen über die Donau und ihre Lebewesen sowie den aktiven Naturschutz zu vertiefen.

Tipp: Am besten, ihr besucht die Stationen in Kleingruppen und versucht, die kniffligen Rätselfragen zu lösen. Um 10.30 Uhr bzw. 14.30 Uhr erwartet euch ein Konzert der Donaupiraten im Turnierhof. Ein volles Programm, wir wünschen euch dabei viel Spaß!

 Bundesministerium
Land- und Forstwirtschaft,
Klima- und Umweltschutz,
Regionen und Wasserwirtschaft

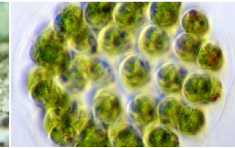
gen
blue

 Stadt
Wien
Wiener
Gewässer

viadonau

Nationalpark
Donau Auen

Stationen



1 Hochwasser – ich schütze mich! – gen blue

Wasser ist lebenswichtig und ständig in Bewegung – in Flüssen, Seen, Wolken und sogar in uns. Es versorgt uns, formt Landschaften und kann enorme Kräfte entfalten. Vor allem bei Hochwasserereignissen: Diese sind ganz natürlich, können aber plötzlich kommen und gefährlich sein. Man kann sich aber gut vorbereiten, deshalb haben wir die wichtigsten Tipps für dich!

2 Froschkönig und Unkenruf! – Spähikel

Gemeinsam mit dem Spähikel sind wir Frosch-Forscherinnen und -Forscher auf einer spannenden Mission! Du tauchst in die Welt der Tümpel und Pfützen ein, lernst Frösche, Kröten und Unken näher kennen und auch, ihre Rufe zu unterscheiden.

3 Messboot-drohne & eine plastikfreie Donau – viadonau

Die Messboot-drohne untersucht mithilfe von Schallwellen (Echo-lot) den Grund von Flüssen. Wir zeigen dir, wie das aussieht. Auch die Problematik von Plastikmüll an und in der Donau wird „aufgegriffen“.

4 LIFE-Boat 4 Sturgeon – BOKU

Störe sind die am stärksten bedrohte Tierfamilie der Welt. Unter anderem kommen diese Fische in der Donau vor. Wir haben ihnen ein Rettungsboot gebaut, damit sie nicht aussterben.

5 Was ist Plankton? – Nationalpark Donau-Auen

Was ist Plankton, was Nekton? Den Unterschied kannst du an dieser Station erfahren – und auch, warum Plankton die Nahrungsgrundlage allen Lebens ist.



Fotos: BAW, Baumgartner, Bauer, DANUBEPARKS, gen blue, Kern, Leitner, Mertin, viadonau



6 Hallo Wasser, wie geht's? – Nationalpark Donau-Auen

Was ist der Unterschied zwischen Fluss und See oder Teich? Wo bewegt sich das Wasser, wo fließt es? Wie kann ich herausfinden, wie es dem Gewässer geht? All das wirst du erfahren.



7 WILDIsland – Tiere an der Donau

Auch in der Donau gibt es Inseln. Sie sind oft noch naturnah und beherbergen dadurch eine große Artenvielfalt an Tieren und Pflanzen. Zum Beispiel lebt dort der seltene Flussregenpfeifer, ein kleiner Vogel.



8 Danube Art Master – Umweltdachverband

Der Danube Art Master ermutigt junge Menschen dazu, die Flüsse in ihrer Umgebung genauer zu betrachten. Hier auf der Schlossinsel kann deine Schulklasse ein Kunstwerk zu Flüssen fertigen und am Wettbewerb teilnehmen.



9 Du auch neu hier? – Nationalpark Donau-Auen

Nicht alle Tiere und Pflanzen, die du in der Natur siehst, sind seit jeher bei uns heimisch gewesen. Finde heraus, was das für die Umwelt bedeutet und warum sie zu uns gekommen sind.



10 Gestalte deinen Fluss – Bundesamt für Wasserwirtschaft

Flüsse benötigen Platz, um sich gut zu entwickeln. Probiere an unserem Modellfluss, wie man ein Gewässer lebendig macht, welche Wege sich das Wasser sucht, wie man es lenken kann und was bei Hochwasser passiert.

Rätselfragen (zum Ankreuzen)

1. Was ist Hochwasser?

- A Wenn es stark regnet, aber das Wasser sofort in den Boden versickert.
- B Wenn ein Fluss oder See über die Ufer tritt und das Wasser das Land überflutet.
- C Wenn das Meer hohe Wellen schlägt.

2. Wie nennt man die Entwicklung der Amphibien von der Kaulquappe zum erwachsenen Tier?

- A Metamorphose
- B Umzug
- C Winterstarre

3. Auf welche Weise wird der Grund der Donau untersucht?

- A mit einer kleinen Kamera
- B mit Schallwellen
- C mit zahmen Fischen

4. Wie groß und wie alt kann ein Stör maximal werden?

- A 1 Meter und 25 Jahre
- B 7 Meter und 200 Jahre
- C 2 Meter und 10 Jahre

5. Was bist du?

- A Plankton
- B Nekton
- C Megalodon

6. Wie kann ich herausfinden, wie es dem Gewässer geht?

- A fragen
- B messen
- C fotografieren

7. Welche Tiere leben besonders gern in einer Flusslandschaft?

- A Kiesbrütende Vögel
- B Aaskäfer
- C Eichhörnchen

8. Was hast du gebaut?

- A Boot
- B Tier
- C Fluss

9. In welchem Land war die Körbchenmuschel ursprünglich zuhause?

- A USA
- B Österreich
- C China

10. Was passiert, wenn man einen Fluss einengt und begradigt?

- A das Wasser fließt schneller
- B eine Hochwasserwelle läuft schneller durch
- C es entstehen mehr Lebensräume für Fische

schlossORTH Nationalpark-Zentrum

E-Mail: schlossorth@donauauen.at

Tel. +43 2212/3555

www.danubeday.at

 danubeday

DANUBE DAY 2025